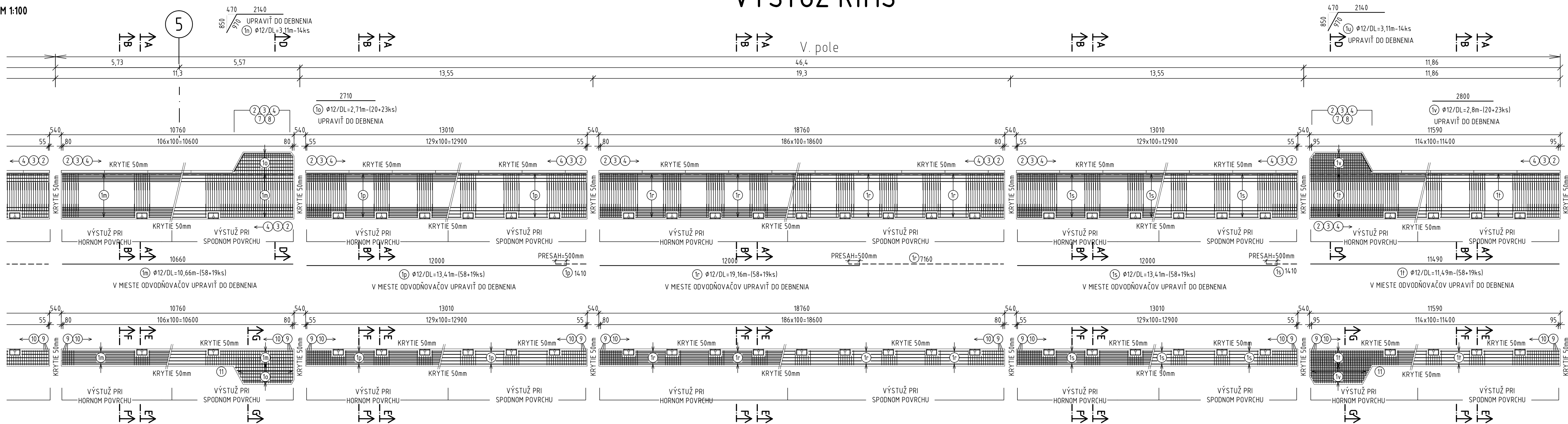


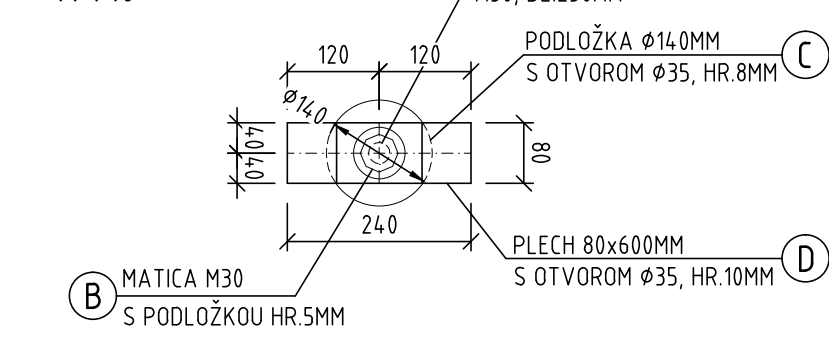
PÔDORYS (PRAVÝ MOST - ev.č. 517 001)

M 1:100

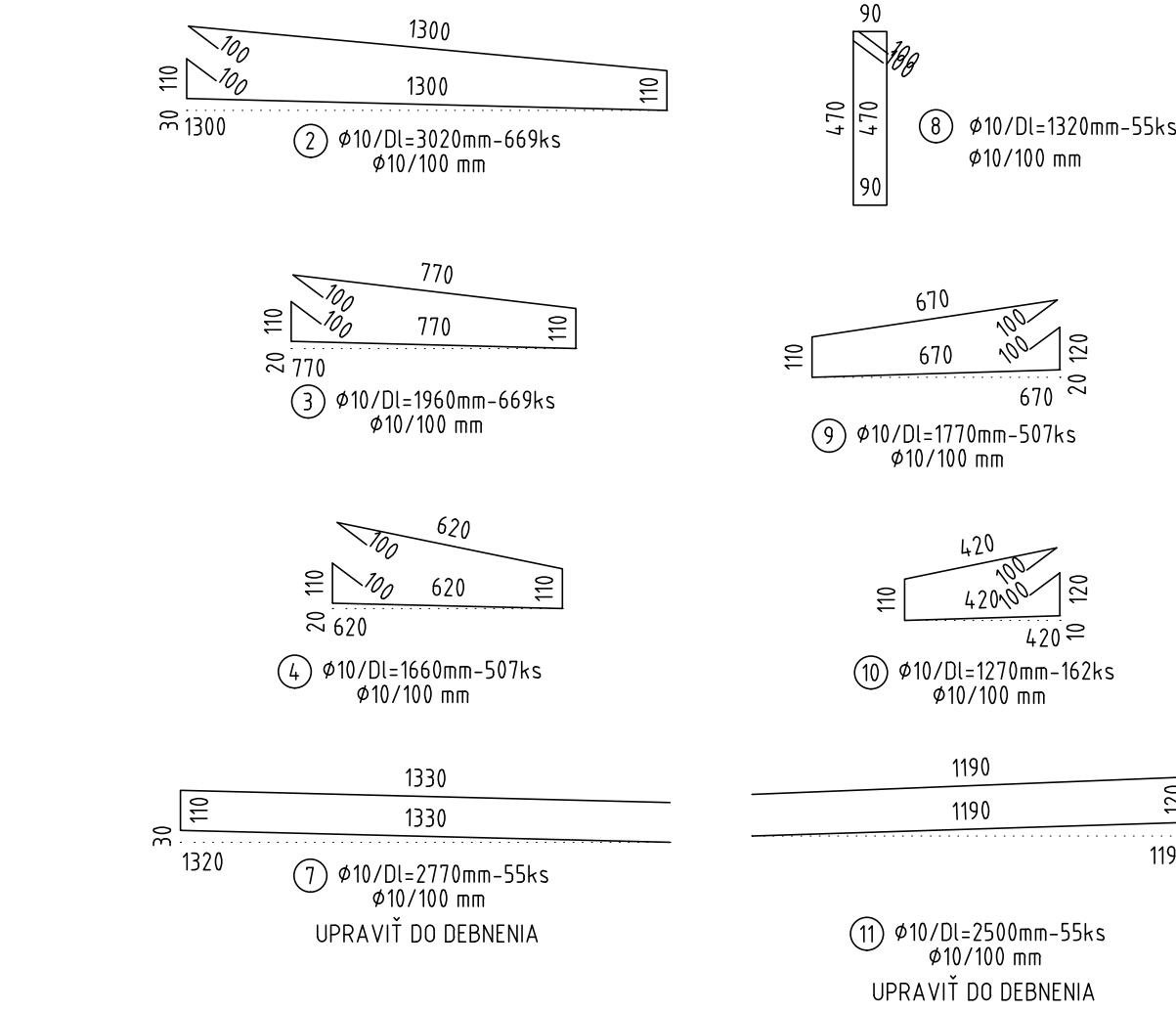
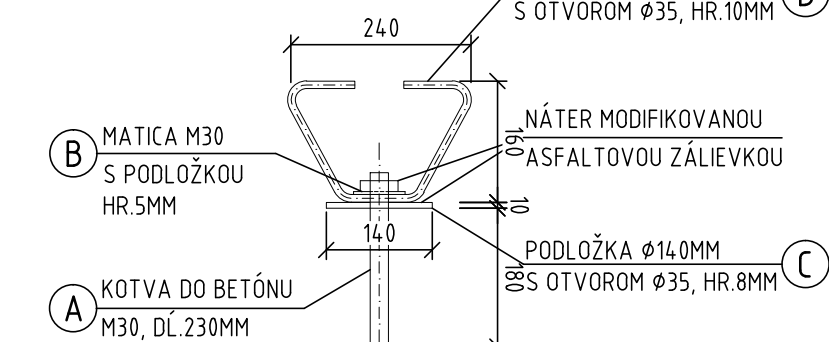


KOTEVNÝ PRVOK RÍMSY

PÔDORYS  
M 1:10

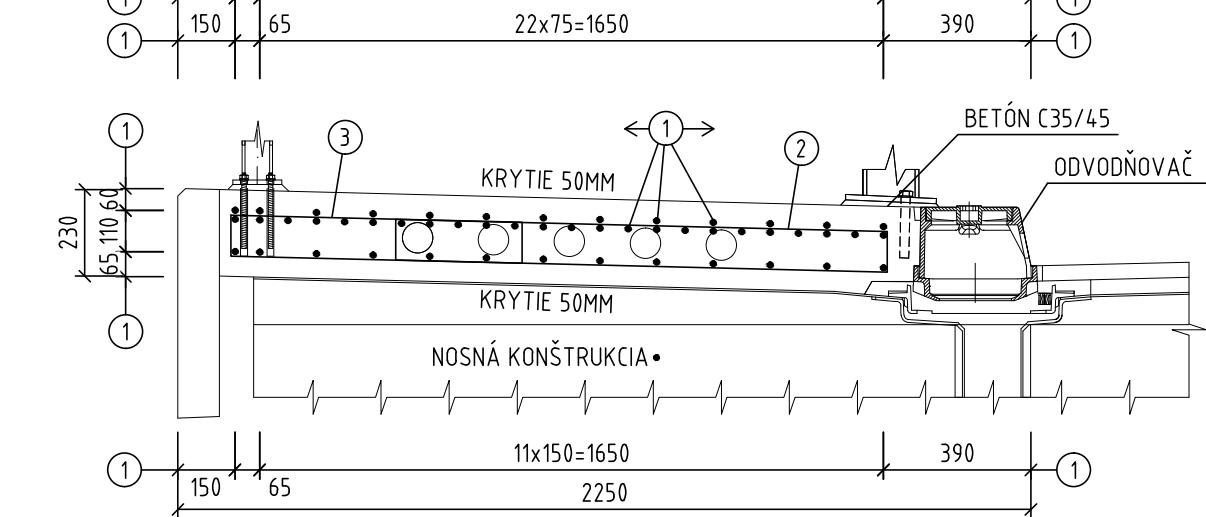


POHĽAD  
M 1:10



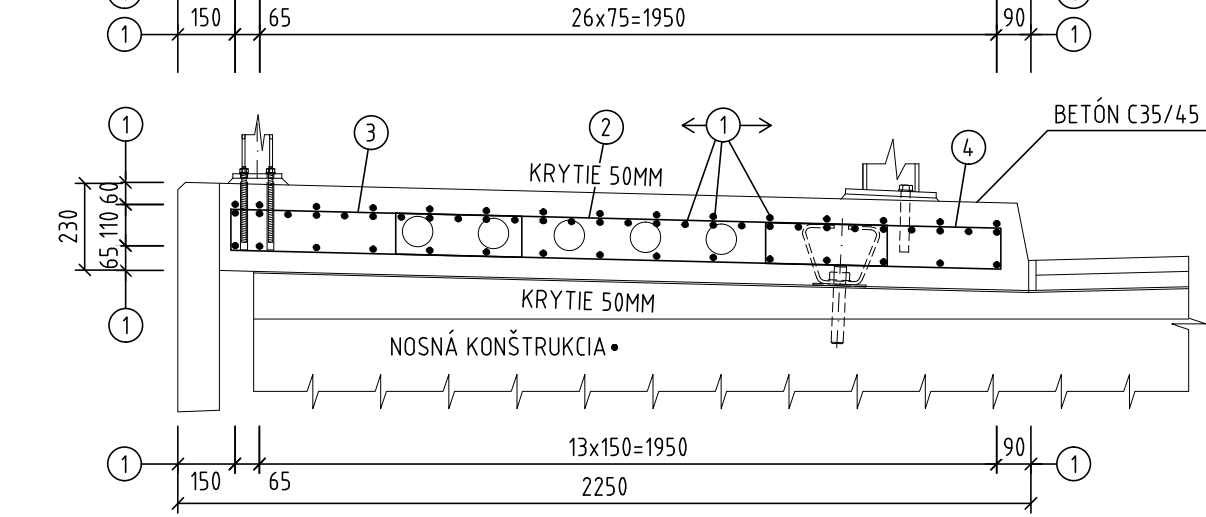
REZ A-A

1:20



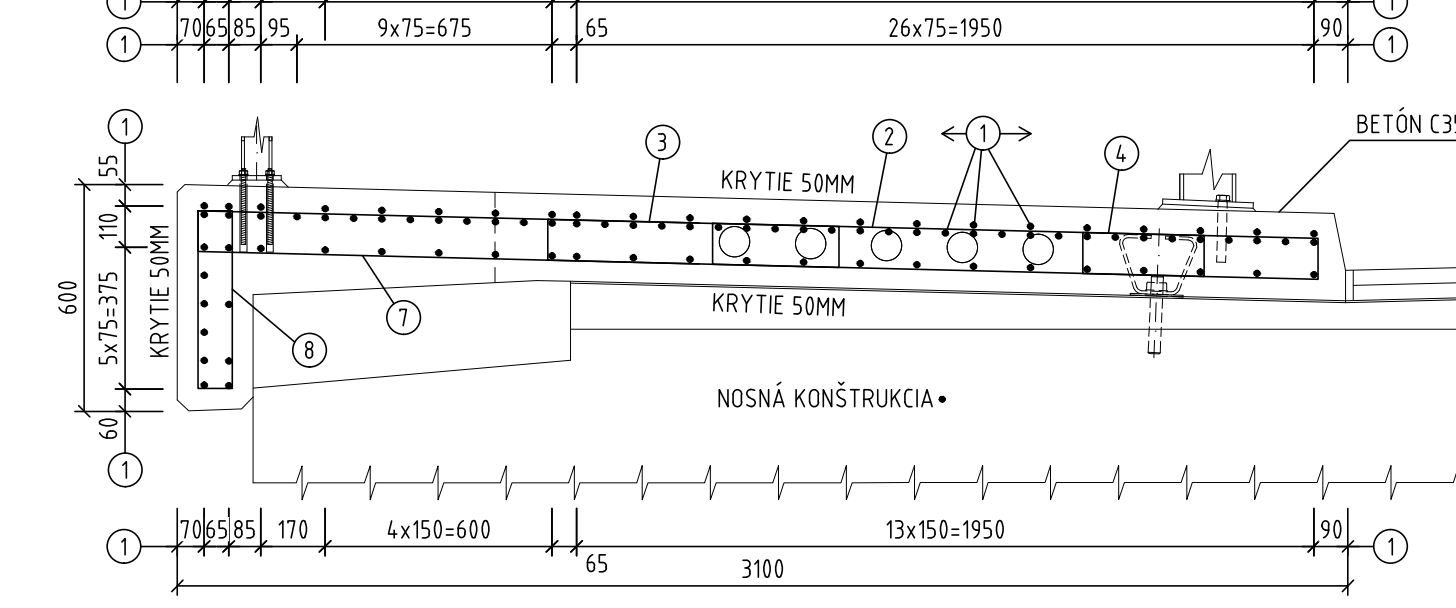
REZ B-B

1:20



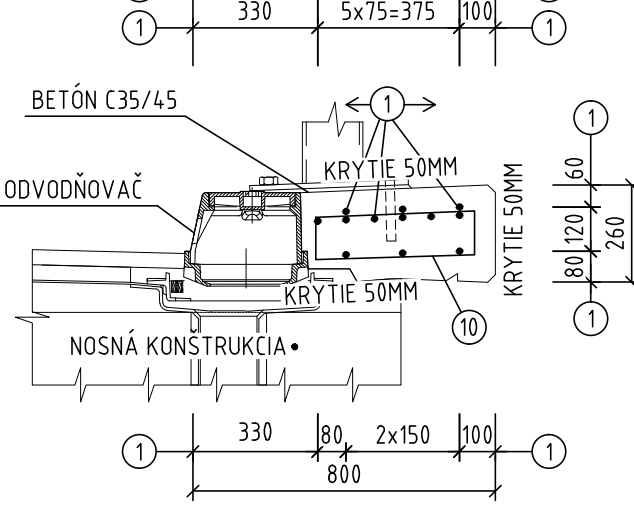
REZ D-D

1:20



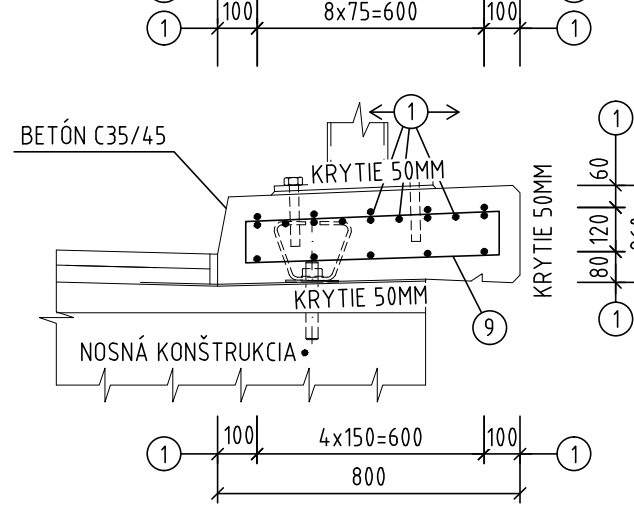
REZ E-E

1:20



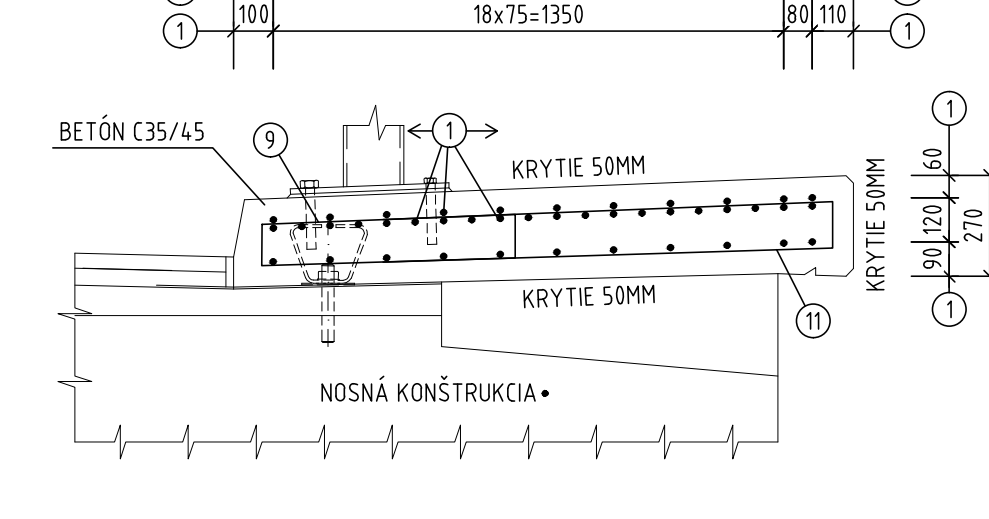
REZ F-F

1:20



REZ G-G

1:20



VÝKAZ VÝSTUŽE

Pol.	Ø	Dĺžka	ks	Dĺžka spolu [m]	
č.	[mm]	[mm]		Ø10	Ø12
1m	12	10660	77	-	820.82
1n	12	3110	14	-	43.54
1o	12	2710	43	-	116.53
1p	12	13410	77	-	1032.57
1r	12	19160	77	-	1475.32
1s	12	13410	77	-	1032.57
1t	12	11490	77	-	884.73
1u	12	3110	14	-	43.54
1v	12	2800	43	-	120.40
2	10	3020	669	2020.38	-
3	10	1960	669	1311.24	-
4	10	1660	507	841.62	-
7	10	2770	55	152.35	-
8	10	1320	55	72.60	-
9	10	1770	507	897.39	-
10	10	1270	162	205.74	-
11	10	2500	55	137.50	-
DLŽKA CELKOM [m]				5638.82	5570.02
HMOTNOSŤ 1bm [kg/m]				0.617	0.888
HMOTNOSŤ SPOLU [kg]				3476.54	4945.14
HMOTNOSŤ CELKOM [t]				6.422	

BETÓN MONOL. RÍMSY: C 35/45 XC4, XD3, XF4(SK)-CI 0,4-Dmax16-S3  
OCEĽ - VÝSTUŽ: B 500B  
OCEĽ - KOTVY: S 235

KRYTIE VÝSTUŽE		
KONŠTRUKCIA	c min (mm)	c nom(m)
MONOLITICKÁ RÍMSA	40	50

201-00

VYPRACOVAL: Ing. MAREK JUHÁS	HL. INŽ. PROJEKTU: Ing. MICHAL MATUŠKA	ZHOTOVITEĽ: <b>AMBERG ENGINEERING</b>
ZOD. PROJEKTANT: Ing. LUBOMÍR KOŽLEJ	TECH. KONTROLA: Ing. KONŠTANTÍN KUNDRÁT, CSc.	Somolíckého 1/B, 811 06 Bratislava 1 Telefón: +421 2 5930 8261 Fax: +421 2 5930 8260 E-mail: info@amberg.sk
OBJEDNÁVATEĽ: Trenčiansky samosprávny kraj, K dolnej stanici 7282/20A, 911 01 Trenčín	KRAJ: Trenčiansky samosprávny kraj	OKRES: POVAŽSKÁ BYSTRICA
STAVBA: PROJEKT REKONŠTRUKCIA CESTY Ď. II/517 POVAŽSKÁ BYSTRICA (MOST ORLOVÉ) - DOMANIŽA	ČÍSLO ZÁKAZKY: AP-2016/180/01	STUPEŇ: DSP (DRS)
ČASŤ STAVBY: REKONŠTRUKCIA MOSTA EV. Č. 517-001	DÁTUM: 11/2016	FORMÁT: 10xA4
PRÍLOHA: VÝSTUŽ RÍMS	ČÍSLO PRÍLOHY: 07	SÚPRAVA: